

Meram Elektrik Dağıtım A.Ş.

## Faaliyet Raporu

2013

www.meramedas.com.tr



T.C.  
ENERJİ PİYASASI DÜZENLEME  
KURUMU

## DAĞITIM LİSANSI

Lisans No : ED/101-25/032

Tarih : 13/03/2003

Bu Lisans; **Meram Elektrik Dağıtım Anonim Şirketi**'ne, Konya ve Karaman İllerinde (24/08/2006 tarihli ve 874-27 sayılı Kurul Kararı ile lisans tadil tarihinden itibaren Kırşehir, Nevşehir, Niğde, Aksaray, Konya, Karaman olarak tadil edilmiştir.) 13/03/2003 tarihinden itibaren 10 yıl süreyle (24/08/2006 tarihli ve 874-27 sayılı Kurul Kararı ile lisansın geçerlilik süresi 01/09/2006 tarihinden itibaren 30 yıl olarak tadil edilmiştir.) elektrik dağıtım faaliyeti göstermek üzere 4628 sayılı Elektrik Piyasası Kanunu ve ilgili mevzuat uyarınca Enerji Piyasası Düzenleme Kurulu'nun 13/03/2003 tarihli ve 101-25 sayılı Kararı ile verilmiştir.

  
Yusuf GÜNAY  
Başkan

Bu lisans genel ve özel hükümleri ile ayrılmaz bir bütündür.



Meram Elektrik Dağıtım A.Ş.

# Faaliyet Raporu

2013

www.meramedas.com.tr



# KALİTE YÖNETİM SİSTEMİ BELGESİ

## QUALITY MANAGEMENT SYSTEM CERTIFICATE



TÜRK STANDARLARI ENSTİTÜSÜ  
bu belge ile

MERAM ELEKTRİK DAĞITIM A.Ş. (MERKEZ VE MERKEZE  
BAĞLI İŞLETME MÜDÜRLÜKLERİ-TASRA TESKİLATI)  
SANCAK MAH. YENİ İSTANBUL CAD. NO:92 42003 SELÇUKLU-  
KONYA / TÜRKİYE

kuruluşunun TS EN ISO 9001:2008 şartlarına uygun bir KALİTE  
YÖNETİM SİSTEMİNE sahip olduğunu onaylar.

Belge kapsamı Ek'te verilmiştir

Sistem Belgelendirme Müdürü  
System Certification Director

Mustafa ÖLÇER

Personel ve Sistem Belgelendirme Merkezi Başkanı  
Head of Personnel and System Certification Center

Aykut KIRBAŞ

**TÜRK STANDARLARI ENSTİTÜSÜ**  
TURKISH STANDARDS INSTITUTION

Türk Standartları Enstitüsü Türk Akreditasyon Kurumu TÜRKAK tarafından akredite edilmiştir.  
Turkish Standards Institution, has been accredited by the Turkish Accreditation Agency TÜRKAK.

TURKISH STANDARDS INSTITUTION  
hereby certifies that the organization

MERAM ELEKTRİK DAĞITIM A.Ş. (MERKEZ VE MERKEZE  
BAĞLI İŞLETME MÜDÜRLÜKLERİ-TASRA TESKİLATI)  
SANCAK MAH. YENİ İSTANBUL CAD. NO:92 42003 SELÇUKLU-  
KONYA/TÜRKİYE

has a QUALITY MANAGEMENT SYSTEM which fulfills  
the requirements of the TS EN ISO 9001:2008

Scope of the certificate is given in annex

Belge No /Certificate No KY-3820-05/09-R
Belge Tarihi / Date of Certificate 29.05.2012
Geçerlilik Tarihi / Valid Until 29.05.2015
Revizyon Tarihi / Date of Revision 29.05.2012

Bu belge belgelendirme şartlarına uygunluk sağlandığı  
sürece geçerlidir. This certificate is valid provided that  
compliance with the certification requirement is maintained.

# İçindekiler

Sunum .....	5
Yönetim Kurulu .....	6
Organizasyon Şeması .....	7
Tarihçe / Misyon ve Vizyon (Amaç ve Hedefler) .....	8
Kalite Politikası .....	9
Dağıtım Bölgesi (Harita) .....	10
Bölgesel Teknik Değerlendirme .....	11
Sayılarla Dağıtım Bölgeleri .....	12
Dağıtım Hizmeti Faaliyetleri .....	15
Yatırım Tesis Faaliyetleri .....	16
Sistem İşletme Faaliyetleri .....	17
Bakım Çalışmaları .....	18
Tedarik Sürekliliği Tabloları .....	19
Coğrafi Bilgi Sistemi .....	20
Bilgi Teknolojisi Faaliyetleri .....	21
Eğitim Faaliyetleri .....	22
İş Sağlığı ve Güvenliği .....	23
Hukuk İşleri Faaliyetleri .....	23
Mali Durum .....	24
Müşteri İlişkileri Faaliyetleri .....	26
Toplantılarımız .....	27
Sosyal Sorumluluk Faaliyetleri .....	30
İletişim Bilgileri .....	31



## Sunum

Sürdürülebilir bir kalkınmanın en önemli unsurlarından olan enerji politikaları kapsamında, bütün piyasa faaliyetlerinin temel girdisi olarak elektrik enerjisi, konumunu her geçen gün daha da pekiştiriyor.

Ülkelerin gelişmişlik düzeylerinin belirlenmesinde önemli bir gösterge olan elektrik enerjisi tüketiminde, üretiminden dağıtımına kadar tüm süreç daha kaliteli, sürekli, verimli ve güvenli olma üzerine kurgulanıyor.

Tüm dünyada olduğu gibi ülkemizde de yapısal bir dönüşüm geçiren elektrik dağıtımı, bu saydığımız unsurlar doğrultusunda rekabet merkezli bir hizmet olarak özellikle teknolojik gelişmelerle desteklenmekte.

Ülkemiz açısından kişi başı elektrik tüketiminin dünya ortalaması üzerinde bir artışa sahip olması, elektrik dağıtım hizmeti veren kuruluşları, güncel teknolojileri takip etmek ve kendi yapısına eklemek, sektörün gerektirdiği tüm önlemleri alarak güvenli, sürekli ve kaliteli bir enerji sağlamak noktasında ileriye doğru hamle yapmaya zorluyor.

Meram Elektrik Dağıtım A.Ş. olarak dağıtım bölgemizde Aksaray, Karaman, Kırşehir, Konya, Nevşehir ve Niğde olmak üzere altı il bulunmakta. Ülke genelinde dağıtım şirketleri arasında en büyük yüzölçümüne sahibiz. Geniş bir alana yayılmış olan sorumluluk bölgemizde, sektörümüzün gelişen teknolojilerini kullanarak yasal mevzuatlar çerçevesinde bir hizmet sunmak amacıyla çalışmaktayız.

Dağıtımını yaptığımız elektrik enerjisinin sürekliliğini, kalitesini ve güvenli olmasını sağlamak yanında kullanıcı memnuniyetini de en üst düzeyde gerçekleştirmeyi öncelikli görevimiz olarak biliyoruz.

Bölgemize sunduğumuz hizmetin kalitesini artırmak üzere çağdaş teknoloji yatırımlarımız ile modern bir enerji dağıtım şirketi için gerekli olan bilişim altyapımızı geliştiriyoruz.

Uzaktan sayaç okuma sistemi, coğrafi bilgi sistemi, çağrı merkezi ve müşteri ilişkileri merkezi, SCADA ve akıllı şebekelere yönelik olarak dağıtım bölgemizin tümünü kapsayan teknolojik yatırımlarımız ile verimliliği artıracak sistemleri devreye alıyoruz.

Tüm teknolojik yatırımlarımızı, geleceğe yönelik yapmanın önemini bilerek hareket ediyoruz. Seçtiğimiz teknolojik altyapıları, uzun ömürlü olacak ve gelişecek yeni teknolojileri de destekleyecek şekilde seçiyoruz.

Bölgemizde yaptığımız elektrik dağıtım hizmeti kapsamında, attığımız her adımı kamu adına attığımızın ve hizmetimizi kamu adına yine kamuya yaptığımızın bilinci ile hareket ediyor, yatırımlarımızı ülkemizin kalkınmasına odaklı planlıyor, sadece bugünü değil geleceği hedefleyerek gerçekleştiriyoruz.

**Meram Elektrik Dağıtım A.Ş.**

## Yönetim Kurulu

**Yönetim Kurulu Başkanı** Ayhan Yavrucu

**Yönetim Kurulu Başkan Vekili** Mehmet Cengiz

**Yönetim Kurulu Üyesi** Şeref Cengiz

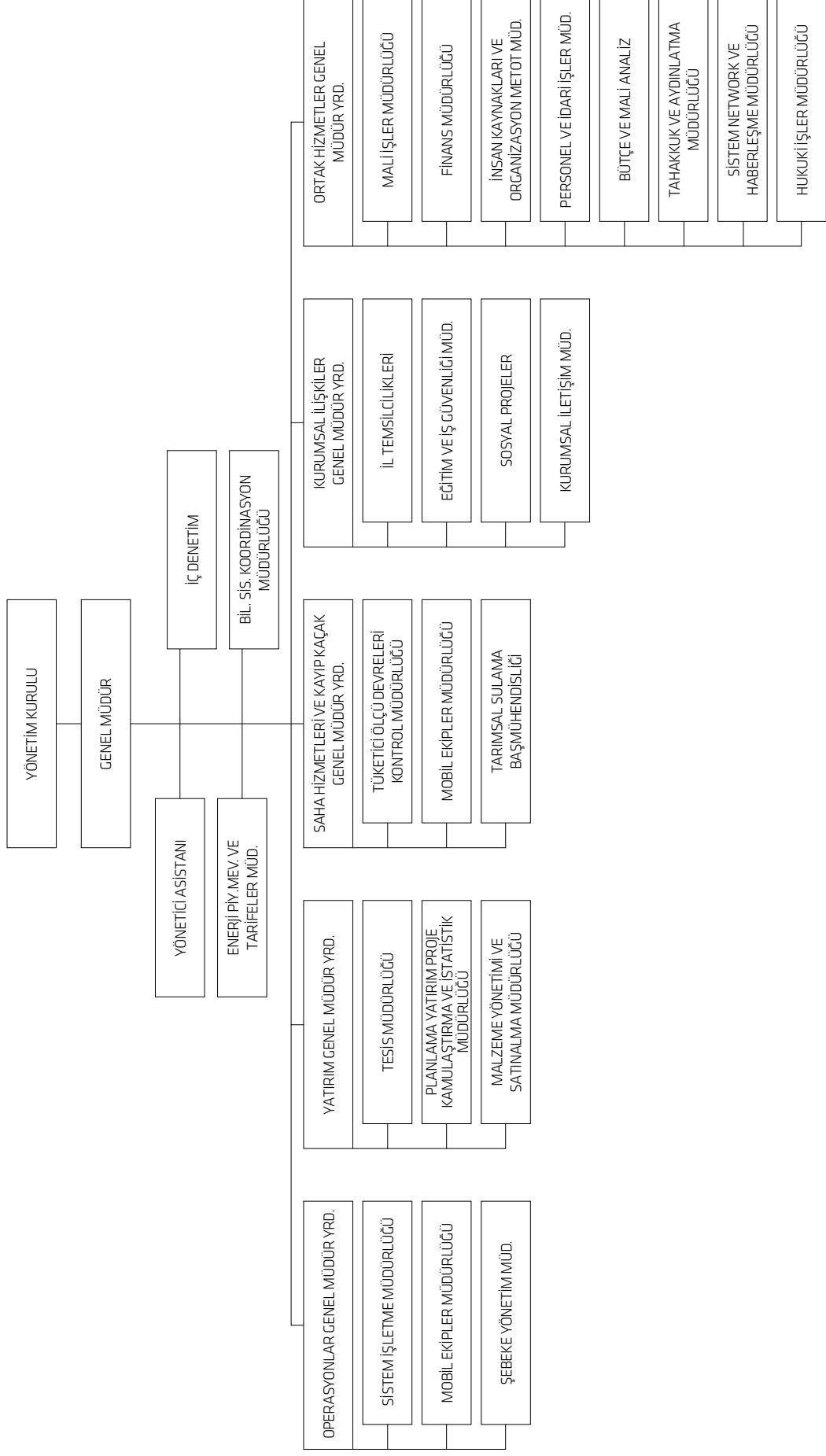
**Yönetim Kurulu Üyesi** Ömer Mafa

**Yönetim Kurulu Üyesi** Ümit Nuri Yıldız

**Yönetim Kurulu Üyesi** Ahmet Önder Kazazoğlu



# Organizasyon Şeması



## Tarihçe

### 1990

Dağıtım hizmetlerinin daha rantabl ve kaliteli olmasını teminen Kurum müesseselerinin il bazına indirilmesine karar verilmiş ve bu karar doğrultusunda oluşturulan 71 müessese anılan tarihten itibaren faaliyetlerine başlamıştır. Müessese 1990 yılında "TEK KONYA DAĞITIM ELEKTRİK MÜESSESESİ" unvanı altında KONYA ili dâhilinde elektrik dağıtım hizmetlerini yürütmeye başlamıştır.

### 1993

TEK elektrik üretim ve iletim hizmetlerini yapmak üzere TÜRKİYE ELEKTRİK ÜRETİM VE İLETİM A.Ş. (TEAŞ), ile elektrik dağıtım hizmetlerini yapmak üzere TÜRKİYE ELEKTRİK DAĞITIM A.Ş. (TEDAŞ) adı altında iki ayrı anonim şirkete dönüşmüştür. Tüm dağıtım müesseseleri TEDAŞ'a devredilmiştir.

25.11.1993 tarih ve 93/T-103 sayılı kararı ile Türkiye Elektrik Dağıtım A.Ş.'ne bağlı merkezi Konya'da olmak üzere Meram Elektrik Dağıtım A.Ş. unvanı altında Şirketimiz kurulmuştur.

### 1995

Ticaret Sicil'de tescil edilen şirket, hükmi şahsiyet olarak başlamış, halka en iyi hizmeti vermekte gayretli bir kuruluş haline gelmiştir.

### 2004

25422 sayılı Resmî Gazete'de yayımlanan 02.04.2004 tarih ve 2004/22 sayılı Özelleştirme Yüksek Kurulu Kararı ile özelleştirme programına alınmıştır.

### 2005

Aksaray-Nevşehir-Niğde ve Kırşehir İşletme Müdürlüklerinin MERAM ELEKTRİK DAĞITIM AŞ. bağlanması nedeniyle, hizmet sahası genişlemiştir.

### 2009

Özelleştirme Yüksek Kurulu'nun 30.04.2009 tarih ve 2009/16 sayılı kararı uyarınca, % 100 oranındaki hissenin satışına ilişkin Özelleştirme İdaresi Başkanlığı ile Alcen Enerji Dağıtım ve Perakende Satış Hizmetleri A.Ş. arasında 30.10.2009 tarihinde imzalanan Hisse Satış Sözleşmesi ile Şirketimiz özelleştirilmiş olup aynı isim altında ("MERAM ELEKTRİK DAĞITIM A.Ş.") olarak faaliyetlerini sürdürmektedir. Şirketimizin görev sorumluluk alanında; Konya, Aksaray, Niğde, Kırşehir, Nevşehir ve Karaman olmak üzere 6 il ve 65 ilçe, 331 kasaba (belde), 1379 köy ve 512 (köy bağılı) yayla bulunmaktadır.

### 2012

6446 sayılı Elektrik Piyasası Kanunu'nun dağıtım ve perakende satış faaliyetlerinin dağıtım şirketleri tarafından 01/01/2013 tarihinden itibaren ayrı tüzel kişilikler altında yürütülmesine ilişkin 3/1-c maddesi çerçevesinde, Enerji Piyasası Düzenleme Kurulu'nca hazırlanarak Resmî Gazetenin 27/09/2012 tarihli 28424 sayılı nüshasında yayınlanan "Dağıtım ve Perakende Satış Faaliyetlerinin Hukuki Ayrıştırılmasına İlişkin Usul ve Esaslar" a uygun olarak düzenlenmiş bulunan bölünme sözleşmesi, şirketin 01.07.2013 tarihli olağanüstü Genel Kurul Toplantısında kabul edilmiş ve MERAM Elektrik Dağıtım A.Ş. bünyesinde yürütülmekte olan dağıtım ve perakende satış faaliyetleri bu tarih itibarıyla ayrıştırılmıştır ve perakende satış faaliyetleri Meram Elektrik Perakende Satış A.Ş. (MEPAŞ) tarafından yürütülmeye başlanmıştır.

## Amaç ve Hedefler

### Misyonumuz

Sürdürülebilir değer yaratarak sıfır arıza, sıfır kaza noktasına ulaşmak ve enerji sektöründe öncü şirket olmaktır.

### Vizyonumuz

Tüm müşterilerimize "Enerjisiz Hayat Düşünülemez" ilkesinden hareket ederek, modern teknoloji ve çağdaş yönetim ilkelerini kullanarak kesintisiz kaliteli ve güvenli enerji sunmak.

### Hedeflerimiz

#### İşçi Sağlığı ve İş Güvenliği

Şirket personelinin İşçi Sağlığı ve İş Güvenliği konularında eğitim almalarını ve yapılacak denetimlerle iş güvenliği malzemelerini sürekli kullanmalarını sağlamak.

#### Standardizasyon

Şirket Genelge ve Uygulama Talimatlarına mutlak uyum ve destek sağlamak. Tüm işletmelerimizdeki uygulamaları, sürekli eğitim ve denetimlerle Standart Uygulamalar haline getirmek.

#### Teknik Kayıp Oranı

Teknik kayıp oranının düşürülmesi için dağıtım sistemi iyileştirme ve geliştirme çalışmalarımıza devam ederek, teknik kayıp oranını düşürmek.

#### Mesleki ve Kişisel Gelişim

Kurum sadakati ve takım ruhunu en üst düzeyde tutarak planlama, bilgi ve teknoloji esaslı yaklaşımlarla sürekli gelişen bir organizasyon olmak. Tüm çalışanlarımıza mesleki ve kişisel gelişim eğitimleri vererek, müşterilerimize 24 saat kaliteli, kesintisiz ve güler yüzlü hizmet sunulmasını sağlamak.

#### Sosyal Sorumluluk

2012 yılı Aralık ayında hizmet vermeye başlayan "MEDAŞ Sanat Galerisi" ile Sanata ve Sanatçıya katkıda bulunmak. Hizmet verdiğimiz bölgelerde toplumun yaşam kalitesini iyileştirmeye yönelik sosyal sorumluluk projelerine destek vermeye devam etmek.

# Kalite Politikası

## Lider Kuruluş

MEDAŞ Elektrik Dağıtım A.Ş. müşterilerine karşı sorumluluklarının bilincinde bir şirket olarak, kaliteli hizmetiyle sektöründe lider kuruluş olmayı ilke olarak benimsemiştir.

## Müşteri Memnuniyeti

Müşterilerimizin talep ve şikayetlerle ilgili beklentilerini en iyi kalitede ve en kısa sürede karşılamak ve beklentilerin ötesine geçmektir.

## Sıfır Arıza Sıfır Kaza

Tüm çalışanlarımızla Sıfır Arıza Sıfır Kaza anlayışını esas alarak, müşterilerimize ve çevreye karşı sorumluluklarımızı eksiksiz yerine getirmektedir.

## Toplam Kalite

Organizasyon kültürümüzü toplam kalite yönetimi ve yönetim felsefelerine uygun hale getirerek, işyerimizin sağlık, güvenlik ve çevre ile ilgili uygulamalarını ilgili yasal düzenleme gereklerinin üzerine çıkarmaktır.

## Ortak Akıl

Süreçlerimizi ve sistemimizi, çalışanlarımızın katılımını sağlayarak kaliteli hizmet anlayışıyla sürekli geliştirmektedir.

## Çevreci Yaklaşım

Çevremizin gelecek nesillere bırakılacak en önemli miras olduğu bilinciyle; doğa ve kentsel yaşamla bütünleşik, çevreci bir yaklaşımla kaliteli hizmet vermektir

## Yerinde Hizmet

Müşterilerimize, Yerinde Hizmet verilmesini sağlamaktır.

## Sürekli İletişim

Kalite hedeflerimizi gerçekleştirmek ve müşterilerimize daha iyi hizmet sunabilmek için, tüm resmi/özel kurumlar, üniversiteler ve sivil toplum kuruluşları ile sürekli iletişim ve iş birliği içinde bulunmaktır.

## Öğrenen Organizasyon

Öğrenen organizasyon anlayışıyla ar-ge faaliyetleri ve eğitime önem vererek bilgi düzeyimizi daima geliştirmek ve Şirket içi bilgi akışı ve koordinasyonu etkin bir şekilde sağlamaktır.



## Bölgesel Teknik Değerlendirme

	2013
Sermaye Miktarı (TL)	496.032.904,58
TEİAŞ Kurulu Gücü (MVA)	3391
Enerji Temin Edilen Merkez Sayısı (Adet)	42
Dağıtım Trafoları Kurulu Gücü (MVA)	6792
Trafo Sayısı (Adet)	42.392
Dağıtıma Sunulan Enerji (kWh)	7.525.926.921
Abone Sayısı (Adet)	1.789.044
Gerçekleşen Yatırım Tutarı (TL)	160.661.180,35

## Aksaray

Abone Sayısı	181485
Armatür Sayısı	42373
Personel Sayısı	30
Enerji Temin Edilen Merkez Sayısı	1
TEİAŞ Kurulu Gücü	195
Çekilen Güç (MW)	113,20
Arıza Sayısı	5650



## Karaman

Abone Sayısı	131638
Armatür Sayısı	25910
Personel Sayısı	16
Enerji Temin Edilen Merkez Sayısı	5
TEİAŞ Kurulu Gücü	320
Çekilen Güç (MW)	178,86
Arıza Sayısı	4347

## Kırşehir

Abone Sayısı	127550
Armatür Sayısı	33132
Personel Sayısı	23
Enerji Temin Edilen Merkez Sayısı	4
TEİAŞ Kurulu Gücü	239
Çekilen Güç (MW)	72,87
Arıza Sayısı	3329



## Konya

Abone Sayısı	1001638
Armatür Sayısı	227646
Personel Sayısı	353
Enerji Temin Edilen Merkez Sayısı	23
TEİAŞ Kurulu Gücü	1927
Çekilen Güç (MW)	1149,43
Arıza Sayısı	38449



## Nevşehir

Abone Sayısı	165964
Armatür Sayısı	41450
Personel Sayısı	22
Enerji Temin Edilen Merkez Sayısı	4
TEİAŞ Kurulu Gücü	345
Çekilen Güç (MW)	137,61
Arıza Sayısı	4107



## Niğde

Abone Sayısı	180769
Armatür Sayısı	37313
Personel Sayısı	24
Enerji Temin Edilen Merkez Sayısı	5
TEİAŞ Kurulu Gücü	365
Çekilen Güç (MW)	185,82
Arıza Sayısı	8089









## Dağıtım Hizmeti Faaliyetleri

### Kayıtlı Abone Sayıları

İL	2013
KONYA	1.001.638
KIRŞEHİR	127.550
NEVŞEHİR	165.964
NİĞDE	180.769
AKSARAY	181.485
KARAMAN	131.638
<b>GENEL TOPLAM</b>	<b>1.789.044</b>

### Bölgeye Giren Enerji Miktarı ve Kayıp-Kaçak Bilgileri

Yıl	Dağıtıma Sunulan Enerji Miktarı (kWh)	Dağılan Enerji Miktarı (kWh)	Dağıtım Kaybı (%)
2013	7.525.926.921	6.917.649.433	8,08

## Yatırım ve Tesis Faaliyetleri

### Gerçekleşen Yatırım Değerleri

#### Gerçekleşen Yatırım Değerleri (TL)

Aksaray	Karaman	Kırşehir	Konya	Nevşehir	Niğde	Teknoloji Yatırımları	Toplam
18.560.355,45	7.843.962,54	11.388.222,04	81.144.565,30	8.408.816,42	11.547.891,37	21.767.367,23	160.661.180,35

\*\* Teknoloji yatırımları, Coğrafi Bilgi Sistemi ve Master Proje Yatırımları Teknoloji Yatırımları olduğundan il bazında dağıtılmamıştır.

### 2013 Yılı Yatırımları

#### Yatırım Proje Sayıları

Onay Yılı	Aksaray	Karaman	Kırşehir	Konya	Nevşehir	Niğde	Toplam
2013	71	79	68	558	75	106	957

### 3. Şahıs Proje Sayıları

Onay Yılı	Aksaray	Karaman	Kırşehir	Konya	Nevşehir	Niğde	Toplam
2013	197	185	47	1149	96	85	1759

### Genel Proje Sayıları

Onay Yılı	Aksaray	Karaman	Kırşehir	Konya	Nevşehir	Niğde	Toplam
2013	268	264	115	1707	171	191	2716

### Emlak-İnşaat ve Kamulaştırma Çalışmaları

#### Trafo - KÖK - ENH - Orman Kamulaştırma Bilgileri

	Aksaray	Karaman	Kırşehir	Konya	Nevşehir	Niğde	Toplam
Trafo - KÖK Kamulaştırma (Adet)	-	-	5	24	6	1	36
ENH Kamulaştırma (Adet)	-	-	-	1	1	-	2
Orman İzin Projeleri (km)	-	-	-	39,42	-	-	39,42

# Sistem İşletme Faaliyetleri

## Dağıtım Şebekesi

### Transformatör Bilgileri

2013		
	Şirket	Özel
Transformatör Sayıları		
Adet	11571	30821
<b>Toplam</b>	<b>42392</b>	

### Trafo Kurulu Güç

2013		
	Şirket	Özel
Kurulu Güç (MVA)	3031	3761
<b>Toplam (MVA)</b>	<b>6792</b>	

### Hat Bilgileri

2013		
Hat Bilgileri (km)	Dağıtım	3. Şahıs
KONYA	32328	7552
AKSARAY	4537	4866
KARAMAN	4781	1534
NEVŞEHİR	6781	969
KIRŞEHİR	4658	509
NİÇDE	7391	67
<b>Toplam</b>	<b>60476</b>	<b>15497</b>
Genel Toplam	75973	

### İndirici Merkezlerimiz

Dağıtım sistemimizde 31,5 - 15,8 ve 6,3 KV'luk gerilim kademelerimiz bulunmaktadır.

İl	İM Adı	Trafo			Fider Sayısı (Adet)	Fider Kapasitesi (Adet)		Kesici Sayısı (Adet)		
		Primer/Sekonder Gerilimi (kV)	Nominal Gücü (MVA)	Cebri Soğutmalı Gücü (MVA)		Dolu	Boş	6,3 kV	15 kV	33
Aksaray	DM 5	31.5/15.8	5	12,5	7	4	3	-	5	4
Karaman	İM BULUNMAMAKTADIR.									
Kırşehir	İM BULUNMAMAKTADIR.									
Konya	EREGLİ İM 1300	31.5/15.8	2*6.3	7,87	1	1	0		8	10
	SCADA İM	31.5/15.8	2*10	12,5	7	7	0		10	6
	AYMANAS İM	31.5/15.8	2*6.3	7,87	12	5	7		7	
	DEDEKORKUT İM	31.5/15.8	2*6.3	7,87	8	4	4		12	2
	KARAKAYIS İM	31.5/15.8	2*10	12,5	7	6	1		12	17
	FERİTPASA İM	31.5/15.8	2*10	12,5	12	12	0		10	15
	CİMENLİK İM	31.5/15.8	2*10	12,5	6	6	0		11	19
	EREGLİ İM1100	31.5/15.8	2*6.3	7,87	2	2	0		8	11
Nevşehir	INDIRICI TR AA1-A	31.5/6.3	2*2.5	5	4	1	0	4		5
	TURBE İM TR127	34.5/15.8	10	12,5	12	12	0		4	8
	GULSEHIR İM	34.5/15.8	7,03	8,78	2	2	0		1	2
	ACIGOL İM	34.5/15.8	10	12	8	7	1		5	3
Niğde	TUZKOY İM	31.5/15.8	6,3	7,8	1	1	0		3	2
	NİĞDE İM3	31.5/15.8	2*5	12,5	4	4	0		6	5
	NİĞDE İM1	31.5/15.8	10	12,5	1	1	0		4	7
	NİĞDE İM2	31.5/15.8	2*10	12,5	2	2	0		9	5

## Bakım Çalışmaları

### Trafo Bakım Verileri

	Trafo (Adet)	İM/DM/KÖK (adet)
Aksaray	848	86
Karaman	149	26
Kırşehir	365	29
Konya	1678	164
Nevşehir	774	140
Niğde	355	5



### Hat Bakım Verileri (km)

	OG	AG
Aksaray	1335,942	2879,501
Karaman	558,01	690,69
Kırşehir	1341,64	1404,01
Konya	2728,44	5270,688
Nevşehir	1598,19	1933,68
Niğde	212,47	655,665
<b>Toplam</b>	<b>6352,692</b>	<b>12834,234</b>

### Armatür Sayıları

	2013
Aksaray	42373
Karaman	25910
Kırşehir	33132
Konya	227646
Nevşehir	41451
Niğde	37313
<b>Dağıtım Şirketi Toplam</b>	<b>407825</b>

### Aydınlatma Bakım Çalışmaları

Görev bölgemizde kamusal alanların aydınlatmasına özel önem verilmekte olup, gelen talepler ilgili işletmelerimiz tarafından değerlendirilerek sonuçlandırılmaktadır.

### Aydınlatma Şikayetleri

Aydınlatma faaliyetlerimiz ile ilgili kurumumuza gelen şikayetler kayıt altına alınarak ilgili kurumlara raporlanmaktadır.

## Tedarik Sürekliliği Tabloları

### A) OKSIK (Bildirimsiz)

Kaynak	Sebebe	İmar Alanı İçi Kullanıcılar			İmar Alanı Dışı Kullanıcılar			Genel Toplam
		OG	AG	Toplam	OG	AG	Toplam	
İLETİM	Şebeke İşletmecisi	36,35	0,78	0,86	1,12	0,82	0,85	0,86
İLETİM	Mücbir Sebep	41,88	0,68	0,78	1,75	0,47	0,61	0,75
DAĞITIM-OG	Şebeke İşletmecisi	338,29	2,57	3,37	23,73	4,98	7,12	4,06
DAĞITIM-OG	Dışsal	13,37	0,32	0,35	1,69	0,23	0,40	0,36
DAĞITIM-OG	Mücbir Sebep	0,39	0,00	0,00	0,03	0,00	0,01	0,00
DAĞITIM-OG	Güvenlik	9,55	0,04	0,06	0,09	0,07	0,08	0,06
DAĞITIM-AG	Şebeke İşletmecisi	0,00	0,86	0,86	0,00	1,40	1,24	0,93
DAĞITIM-AG	Dışsal	0,00	0,09	0,08	0,00	0,08	0,07	0,08
DAĞITIM-AG	Mücbir Sebep	0,00	0,00	0,00	0,00	0,00	0,00	0,00
DAĞITIM-AG	Güvenlik	0,00	0,00	0,00	0,00	0,00	0,00	0,00
<b>Genel Toplam</b>		<b>439,83</b>	<b>5,34</b>	<b>6,37</b>	<b>28,41</b>	<b>8,07</b>	<b>10,39</b>	<b>7,11</b>

### B) OKSIK (Bildirimli)

Kaynak	Sebebe	İmar Alanı İçi Kullanıcılar			İmar Alanı Dışı Kullanıcılar			Genel Toplam
		OG	AG	Toplam	OG	AG	Toplam	
İLETİM	Şebeke İşletmecisi	0,04	0,04	0,04	0,04	0,05	0,05	00,04
DAĞITIM-OG	Şebeke İşletmecisi	71,17	0,45	0,62	5,19	1,11	1,58	0,79
DAĞITIM-OG	Güvenlik	0,00	0,00	0,00	0,00	0,00	0,00	0,00
DAĞITIM-AG	Şebeke İşletmecisi	0,00	0,30	0,30	0,00	0,39	0,34	0,31
DAĞITIM-AG	Güvenlik	0,00	0,00	0,00	0,00	0,00	0,00	0,00
<b>Genel Toplam</b>		<b>71,21</b>	<b>0,79</b>	<b>0,96</b>	<b>5,23</b>	<b>1,55</b>	<b>1,97</b>	<b>1,14</b>

### C) OKSÜRE (Bildirimsiz)

Kaynak	Sebebe	İmar Alanı İçi Kullanıcılar			İmar Alanı Dışı Kullanıcılar			Genel Toplam
		OG	AG	Toplam	OG	AG	Toplam	
İLETİM	Şebeke İşletmecisi	44,83	0,95	1,06	1,46	1,12	1,16	1,08
İLETİM	Mücbir Sebep	46,49	0,79	0,90	5,60	1,22	1,72	1,05
DAĞITIM-OG	Şebeke İşletmecisi	487,31	4,62	5,77	61,63	11,44	17,17	7,86
DAĞITIM-OG	Dışsal	18,33	0,40	0,44	3,03	0,38	0,68	0,49
DAĞITIM-OG	Mücbir Sebep	0,35	0,00	0,00	0,03	0,00	0,01	0,00
DAĞITIM-OG	Güvenlik	17,64	0,05	0,09	0,25	0,21	0,21	0,11
DAĞITIM-AG	Şebeke İşletmecisi	0,00	1,81	1,80	0,00	3,17	2,81	1,99
DAĞITIM-AG	Dışsal	0,00	0,10	0,10	0,00	0,13	0,12	0,10
DAĞITIM-AG	Mücbir Sebep	0,00	0,00	0,00	0,00	0,01	0,01	0,00
DAĞITIM-AG	Güvenlik	0,00	0,00	0,00	0,00	0,00	0,00	0,00
<b>Genel Toplam</b>		<b>614,95</b>	<b>8,72</b>	<b>10,16</b>	<b>72,01</b>	<b>17,69</b>	<b>23,89</b>	<b>12,68</b>

### D) OKSÜRE (Bildirimli)

Kaynak	Sebebe	İmar Alanı İçi Kullanıcılar			İmar Alanı Dışı Kullanıcılar			Genel Toplam
		OG	AG	Toplam	OG	AG	Toplam	
İLETİM	Şebeke İşletmecisi	0,05	0,12	0,12	0,04	0,17	0,15	0,13
DAĞITIM-OG	Şebeke İşletmecisi	246,63	1,18	1,76	23,58	3,31	5,63	2,47
DAĞITIM-OG	Güvenlik	0,00	0,00	0,00	0,00	0,00	0,00	0,00
DAĞITIM-AG	Şebeke İşletmecisi	0,00	1,00	1,00	0,00	1,23	1,09	1,02
DAĞITIM-AG	Güvenlik	0,00	0,00	0,00	0,00	0,00	0,00	0,00
<b>Genel Toplam</b>		<b>246,68</b>	<b>2,31</b>	<b>2,88</b>	<b>23,63</b>	<b>4,71</b>	<b>6,87</b>	<b>3,62</b>

### E) OKSIK Kısa

Kaynak	Sebebe	İmar Alanı İçi Kullanıcılar			İmar Alanı Dışı Kullanıcılar			Genel Toplam
		OG	AG	Toplam	OG	AG	Toplam	
İLETİM		0,07	0,01	0,01	0,07	0,03	0,03	0,02
DAĞITIM-OG		4,78	0,02	0,03	0,14	0,05	0,06	0,04
<b>Genel Toplam</b>		<b>4,85</b>	<b>0,04</b>	<b>0,05</b>	<b>0,22</b>	<b>0,08</b>	<b>0,10</b>	<b>0,06</b>

## Coğrafi Bilgi Sistemi

**CBS Sistemimiz;** EDABİS isimli Coğrafi Bilgi Sistemi programımız, MEDAŞ ve Çözüm Ortakları (Yükleniciler, Serbest Mühendisler vb.) tarafından (yaklaşık 1000 kişi) kullanılan Elektrik Dağıtım Şebekesi envanter bilgilerini bulunduran sistemimizdir.

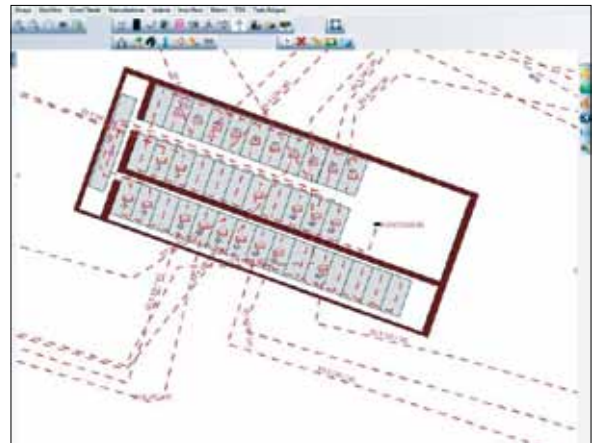
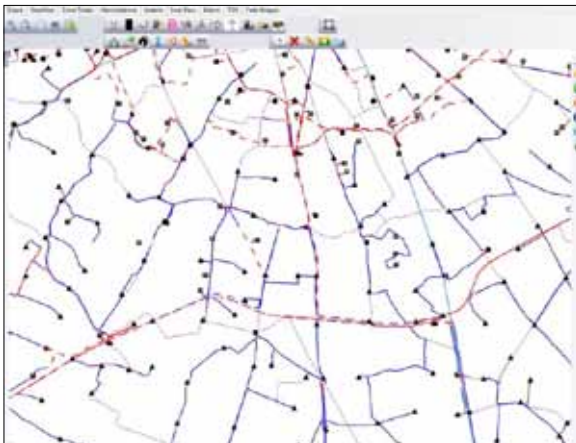
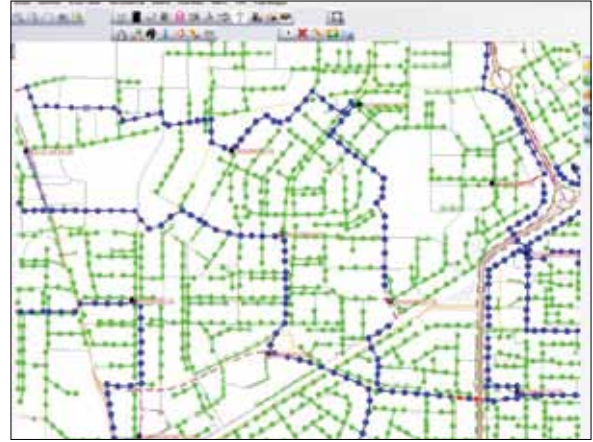
**MEDAŞ ve 3.ŞAHİS Şebeke Dataları;** alçak gerilim ve orta gerilim direkleri, hatları, trafolar, saha dağıtım kutuları, hücre içi envanterler, koordinatlı bir şekilde birbirleri ile şebekesel bağlantıları ile beraber gösterilmektedir. Ayrıca bu şebeke envanterlerinin öznitelik bilgileri de kayıt altına alınmaktadır.

**Abone dataları;** abone, bina ve abone kabloları (rekortman) harita üzerinde koordinatlı bir şekilde şebeke ile ilişkilendirilmiş halde bulunmaktadır. 2013 yılı sonu itibarıyla MEDAŞ abonelerinin yaklaşık 100.000 adedi şebeke ile ilişkilendirilmiş ve binalara yerleştirilmiş olarak sistemimizde bulunmaktadır. 2014 yılı sonu itibarı ile MEDAŞ 'ın tüm abonelerinin sistemimize işlenmiş olması planlanmaktadır.

**Entegrasyonlar;** CBS sistemimiz MEDAŞ 'ın kullandığı diğer otomasyon sistemleri (Bakım Yönetim Sistemi, Müşteri Bilgi Sistemi, OSOS vb.) ile entegrasyon halindedir. 2014 ve 2015 yıllarında da yeni entegrasyonlar (SCADA/DMS/OMS, MBS, MDM vb.) planlanmaktadır.

**Data Girişi;** Dataların güncellenmesinde işi yapan sisteme işler mantığı çalışmaktadır. Tesis, Ket ve Bakım yüklenicilerimiz sahada yaptıkları işleri CBS sistemimize işlemekle yükümlüdür. Yapılan data girişlerinin kontrolü işletmeler tarafından yapılmaktadır. 3. Şahıs envanterleri ise işletmeler tarafından sisteme işlenmektedir. Enerji müsaadesinden Geçici Kabule kadar geçen süreçte veriler CBS 'ye işletmelerce işlenmektedir.

**Raporlamalar;** MEDAŞ bölgesinde bulunan envanterlerin bölge bazlı sayı, uzunluk, güç vb. bilgilerinin raporlanması, EPDK, TEDAŞ, Kamu Kurumları veya birimlerimizin taleplerine göre CBS sistemi üzerinden yapılmaktadır.



## Bilgi Teknolojisi Faaliyetleri

Şirketimiz faaliyetlerinde operasyonel mükemmelliğe ulaşma hedefimizde organizasyonel yapımız, şebeke altyapımız, regülasyon ve mevzuatlara uyum yolunda stratejilerimizi planlarken teknolojiyi ön planda tutuyoruz. Akıllı şebeke konseptimizi gerçekleştirirken bilgi sistemleri altyapısı ve otomasyon uygulamaları arası entegrasyonlar konularında küçük fakat sağlam adımlarla ilerleme felsefemizle çalışıyoruz.

Şirketlerimizdeki departmanlara dağılmış sistem analistleri ile tüm operasyonlara bilişim ve teknoloji desteği sağlanması yöntemini benimsemekteyiz. İzlenebilirliği artırarak dağıtılan enerjinin kalitesini yükseltmek üzere iletişim altyapısı sayesinde daha fazla etkileşim ortamı sağlama çalışmalarımız sürekli iyileştirilmektedir.



## İnsan Kaynakları Faaliyetleri

Şirketimizin kaynaklarının en önemli unsuru "İnsan"dır. Modern İnsan Kaynakları Yönetim anlayış ve felsefeleri şirketimizin ihtiyaç ve koşullarının gerektirdiği doğrultuda esneklik sağlayacak biçimde benimsenmekte ve uygulanmaktadır. İK Sistemlerimiz Gelişim, Güven, İkna, İşbirliği, Adalet, Takdir, Katılım, Önemseme ve Etkin Liderlik anlayış ve felsefesi üzerine kurulmuştur.

Bu politika, şirketimizin asıl faaliyetlerini yürütecek kaliteli insan gücünü oluşturmak, insan potansiyelini sürekli aktif tutmak ve faaliyet üzerinde etkinliğini sağlamak için oluşmuş ve oluşturulacak prosedür ve yönetmeliklerle desteklenmektedir.

Personel Sayıları*			
	Kadrolu	Hizmet Alımı	Toplam
2013	468	1952	2420

\*30.12.2013 tarihi itibarıyla

## Eğitim Faaliyetleri

Eğitim çalışmalarımız şirketimizin İnsan Kaynakları Politikası ile uyumlu olarak ve özellikle hizmet kalitesini en üst düzeye çıkarmaya yönelik olarak sürdürülmektedir.

Eğitim Faaliyetleri				
Eğitim Konusu	Eğitim Verilen Personel Sayısı	Eğitim Sayısı	Eğitim Saati	KişiBaşı Eğitim Saati
ÇAĞRI MERKEZİ	98	3	287	2,93
IP SANTRAL	4	1	28	7
BAKIM YÖNETİM SİSTEMİ	180	8	540	3
ÇAĞRI KAYIT VE YAZILIM	3	1	21	7
CBS	247	34	1316	5,33
CBS VE HAKEDİŞ	17	1	68	4
CBS VE OSOS UYGULAMALARI	42	1	168	4
EKAT YETKİ BELGESİ ALMA	171	8	23256	136
EKAT YETKİ BELGESİ YENİLEME	253	10	7590	30
ELEKTRİK DAĞITIM ŞBK. MÜH. GELİŞTİRME	15	1	600	40
ENERJİ DAĞITIM HATLARI	81	1	486	6
MÜŞTERİ BİLGİ SİSTEMLERİNİN TANITIMI	37	1	148	4
ETKİLİ İLETİŞİM-DİKSİYON-BEDEN DİLİ	30	1	150	5
GENEL İŞLETMECİLİK	11	1	44	4
GİZLİ MÜŞTERİ DEĞERLENDİRME	35	1	70	2
GÜNCEL UYGULAMALAR VE ŞİKAYETLER	19	1	57	3
HİZ. KALİTE YÖNETMELİĞİ (ARIZA, BAKIM)	128	5	547	4,27
HİZ. KALİTE YÖNETMELİĞİ (KESİNTİ KAYITLARI)	25	1	100	4
HİZ. KALİTE YÖNETMELİĞİ (KOMPANZASYON)	43	2	254	5,91
İLERİ EXCEL	40	14	631	2,25
İLK YARDIM	239	13	2800	11,72
İSG VE İŞLETMECİLİK	115	3	556	4,83
İSG VE TARIMSAL SULAMA	256	6	1024	4
İSG, OSOS VE ÖZEL TRAFOLARIN BAKIMI	32	1	128	4
İŞ GÜVENLİĞİ UZMANLIĞI	10	30	1800	180
İŞ SAĞLIĞI VE GÜVENLİĞİ	3807	126	12406	3,26
İŞE BAŞLAMA (ARIZA-BAKIM)	193	20	350	1,81
İŞE BAŞLAMA (DYS & ACİL DURUM PLANLARI)	9	9	18	2
KİŞİSEL GELİŞİM VE TEKNİK EĞİTİM	180	5	1440	8
KURUM KÜLTÜRÜ VE MOTİVASYON	84	4	504	6
MALZEME TALEP SÜRECİ	15	1	30	2
MBA-MUHASEBE	12	1	96	8
MBA-ONETİM EKONOMİSİ	12	1	96	8
MBA-PAZARLAMA YÖNETİMİ	12	1	96	8
MOBİL ARIZA PROGRAM KULLANIMI	12	1	24	2
MOBİL EKİP HAKEDİŞLERİ	107	2	642	6
MUHASEBE	10	54	1526	2,81
MÜŞTERİ HİZ. OPERASYONEL UYG.	50	2	100	2
MÜŞTERİ HİZMETLERİ YÖNETMELİĞİ	34	1	238	7
MÜŞTERİ İLİŞKİLERİ	412	14	2810	6,82
OSOS	190	10	514	2,71
OSOS Aktivasyon için Operatörlük	9	1	36	4
PROJE TESİS TAKİP SİSTEMİ EĞİTİMİ	9	1	27	3
PROJE	17	1	1336	78,59
RÖLE	17	1	445	26,18
SAYAÇ VE ENDEKS OKUMA	234	47	3707	15,84
SAYAÇ VE ÖLÇÜ DEVRELERİ	250	50	6848	27,39
SEKONDER KORUMA	9	1	54	6
SOKAK LAM./SAYAÇ DIŞ ALMA	8	1	16	2
STRES VE ZOR İNSANLARLA BAŞETME	45	2	300	6,67
TAHAKKUK VE TAHSİLAT SİSTEMİ RAPORLAMA	6	1	30	5
TARIMSAL SULAMA ELEKTRİK	35	1	105	3
TARIMSAL SULAMA TESİSAT KONTROLÜ	27	1	54	2
TELEFONDA KONUŞMA ADABI	7	1	42	6
TEMEL ELEKTRİK BİLGİSİ VE ENERJİ MÜSADELERİ	54	2	243	4,5
TEMEL EXCEL	34	1	102	3
TERMAL KAMERA	65	2	260	4
TESİS	74	4	427	5,77
TİCARİ KALİTE KODLARININ DYS DEN SEÇİLMESİ	42	2	126	3
TRAFİK	976	20	2928	3
VERİ TEMİZLEME PROGRAMI	8	1	16	2
WEB ÜZERİNDEN ENERJİ TALEBİ GİRİŞİ	41	1	82	2
YANGIN	60	3	176	2,93
YANGIN VE TAHLİYE TATBİKATI	47	6	94	2
YAZIM KURALLARI	130	6	650	5
YÖNETİCİLİK VE LİDERLİK	57	2	342	6
YÜKSEKTE ÇALIŞMA	20	1	60	3
<b>Toplam</b>	<b>9551</b>	<b>561</b>	<b>82065</b>	<b>792,51</b>



## İş Sağlığı ve Güvenliği

Şirketimiz İş Sağlığı ve Güvenliği konusunda gösterdiği hassasiyet ve verdiği önem ile ölümlü iş kazası yaşamamış olup, ağır yaralanma kapsamına girebilecek 3 adet vaka ile karşılaşmıştır.

İş Sağlığı ve İş Güvenliği					
Kadrolu	Ölüm	Ağır Yaralanma	Hafif Yaralanma	Yaralanmasız	Toplam
Aksaray	-	1	4	1	6
Karaman	-	1	-	-	1
Kırşehir	-	-	3	1	5
Konya	-	1	3	1	4
Nevşehir	-	-	1	-	1
Niğde	-	-	1	-	1
<b>Toplam</b>	<b>-</b>	<b>3</b>	<b>12</b>	<b>3</b>	<b>18</b>

## Sağlık Hizmetleri

Şirketimiz çalışanlarının periyodik sağlık kontrolleri düzenli olarak yapılmakta, işe giriş muayeneleri başta olmak üzere genel sağlık taraması yanında kişisel şikayetlere yönelik olarak da sağlık muayenesi hizmeti verilmektedir.

Bütün birimlerimizde sağlık ve ilkyardım teçhizatları mevcut olup, gerekli durumlarda ilk müdahaleyi yapacak şekilde verilen İlk Yardım eğitimleri ile çalışanlarımızın sorun yaşamaları en alt düzeye indirmeye yönelik faaliyetlerimiz düzenli olarak devam ettirilmektedir.

## Hukuk İşleri Faaliyetleri

Şirket faaliyetlerimizin ilgili mevzuat kapsamında yürütülebilmesi için diğer birimlerle koordineli olarak çalışılmakta, yaşanan hukuki ihtilafların çözümünde diğer birimlere destek verilmektedir.

Şirketimiz bünyesinde yapılacak olan tüm sözleşme, protokol ve şartnameler incelenmekte, yapılması gereken değişiklikler ve eklenmesi gereken hususlarda ilgili birimler bilgilendirilmektedir.

Şirketimizce yapılacak yazışmalar hakkında diğer birimler için bilgilendirici faaliyetler yürütülmektedir.

Şirketimiz aleyhine ve Şirketimiz tarafından açılan davaların ve şirket alacaklarının tahsili için başlatılmış olan icra takiplerinin takibinin sözleşmeli avukatlarımız tarafından takip edilmesi sağlanmaktadır.

Sözleşmeli avukatların koordinasyonu ve denetimi sağlanmaktadır.

## Mali Durum

### GENEL

Özelleştirme Yüksek Kurulu'nun 7 Kasım 2005 tarih ve 2005/125 sayılı kararı ile sermayesinin % 100'ü TEDAŞ'a ait olan ve elektrik dağıtım bölgelerinde dağıtım lisansı ile TEDAŞ'ın uhdesinde bulunan dağıtım sisteminin işletme hakkına sahip olan veya ileride sahip olacak dağıtım şirketlerinin hisselerinin blok olarak satış yöntemi ile özelleştirilmesine karar verilmiştir.

MEDAŞ ile TEDAŞ arasında 24 Temmuz 2006 tarihinde imzalanan işletme hakkı devir sözleşmesi uyarınca TEDAŞ, dağıtım sisteminin, dağıtım hizmetinin ve dağıtım hizmetinin işletimi için gerekli olan diğer taşınır ve taşınmaz varlıklarının işletim hakkını 30 yıl süre ile MEDAŞ'a devretmiştir.

Alarko Holding A.Ş. 'nin bağlı ortaklarından Alsim Alarko Sanayi Tesisleri ve Ticaret A.Ş. 'nin %50'sine ve Cengiz Holding Şirketlerinin %50'sine sahip olduğu Alcen Enerji Dağıtım ve Perakende Satış Hizmetleri A.Ş. 30 Ekim 2009 tarihi itibarıyla MEDAŞ hisselerini Özelleştirme İdaresi Başkanlığı ve Türkiye Elektrik Dağıtım A.Ş.'den 652.212.000 TL (440 milyon ABD Doları) karşılığında satın almıştır.

Enerji Piyasası Düzenleme Kurulu mevzuatı gereğince MEDAŞ bünyesinde yürütülen elektrik dağıtım ve satış faaliyetleri cari dönemde kısmi bölünme ile ayrıştırılmış ve dağıtım faaliyetleri Şirket bünyesinde kalarak satış faaliyetleri kısmi bölünme yoluyla Meram Elektrik Perakende Satış A.Ş.'ye aktarılmıştır.

### Sermaye Yapısı

MEDAŞ'ın 31.12.2013 itibarıyla sermaye yapısı aşağıdaki gibidir.

Pay Sahibinin Unvanı	Sermaye Tutarı (TL)	Hisse Adedi
Alcen Enerji Dağıtım ve Per. Sat. Hizm. A.Ş.	496.032.900,66	49.603.290.066
Diğer	3,92	392
<b>TOPLAM</b>	<b>496.032.904,58</b>	<b>49.603.290.458</b>

### 2013 Yılı İçerisinde Sermaye Yapısında Meydana Gelen Değişiklikler

4628 sayılı Elektrik Piyasası Kanunu'nun Mülga 3' üncü maddesinin birinci fıkrasının (c) bendinde yer alan; "Dağıtım şirketleri, üretim ve perakende satış faaliyetlerini, 01.01.2013 tarihinden itibaren ancak ayrı tüzel kişilikler altında yürütürler." hükmü ve 27.09.2012 tarih ve 28424 sayılı Resmi Gazete' de yayımlanarak yürürlüğe giren Enerji Piyasası Düzenleme Kurulu'nun 12.09.2012 tarih ve 4019 sayılı Kurul Kararı ile belirlenmiş "Dağıtım ve Perakende Satış Faaliyetlerinin Hukuki Ayrıştırılmasına İlişkin Usul ve Esaslar" gereğince, 25.03.2013 tarihinde yapılan Olağan Genel Kurul toplantısında onaylanan kısmi bölünme sözleşmesi uyarınca 508.578.425 TL olan şirket sermayesinin 12.545.520,42 TL azaltılmak suretiyle 496.032.904,58 TL'ye indirilmesine karar verilmiştir.

## Bağımsız Denetim Raporunda Yapılan Tespitler

6102 sayılı Türk Ticaret Kanunu'nun 6335 sayılı Kanunla değişik 397'nci maddesinin 4'üncü fıkrası hükmü uyarınca alınan 19.12.2012 tarih ve 2012/4213 sayılı Bakanlar Kurulu Kararı ile belirlenen bağımsız denetim ölçütlerine göre MEDAŞ "Bağımsız Denetime Tabi Şirketler" kapsamına girmiştir.

Şirketimizin 2013 yılına ilişkin mali tabloları yetkili Bağımsız Denetim Şirketi tarafından denetlenmiştir. Denetim şirketinin raporunda ifade edilen tespitler aşağıdaki gibidir;

- 2013 yılı mali tabloları; Meram Elektrik Dağıtım Anonim Şirketi'nin 31 Aralık 2013 tarihi itibarıyla finansal durumunu, ve aynı tarihte sona eren yıla ait finansal performansını ve nakit akımlarını, TMS çerçevesinde doğru ve dürüst bir biçimde yansıtmaktadır.
- 6102 sayılı Türk Ticaret Kanunu'nun 402. Maddesi uyarınca; Yönetim Kurulu tarafımıza denetim kapsamında istenen açıklamaları yapmış ve istenen belgeleri vermiştir, ayrıca Şirket'in 1 Ocak -31 Aralık 2013 hesap döneminde defter tutma düzeninin, kanun ile şirket esas sözleşmesinin finansal raporlamaya ilişkin hükümlerine uygun olmadığına dair önemli bir hususa rastlanmamıştır.

## Yeminli Mali Müşavir Tam Tasdik Raporunda Yapılan Tespitler

3568 Sayılı Serbest Muhasebeci Mali Müşavirlik Ve Yeminli Mali Müşavirlik Kanunu'nun 9'uncu maddesi kapsamında yetkilendirilmiş Yeminli Mali Müşavir tarafından malî tabloların ve beyannamelerin mevzuat hükümleri, muhasebe prensipleri ile muhasebe standartlarına uygunluğunu açılarından denetim çalışmaları gerçekleştirilmiştir. Denetim çalışmaları neticesinde, MEDAŞ'ın;

- Şirket defterlerinin yasal süresinde tasdik ettirildiği, usulüne uygun olarak tutulduğu ve inceleme konusu muamelelere ilişkin kayıtlar ile dayanağı belgelerin fiili duruma ve ilgili mevzuat hükümlerine uygun olduğu,
- Şirketin bilanço kalemlerinin defter kayıtlarını doğru olarak yansıttığı tespit edilmiştir.

## E-Fatura Sistemine Geçiş

MEDAŞ, 421 Sıra Nolu Vergi Usul Kanunu Genel Tebliği uyarınca elektronik fatura düzenleme ve alma zorunluluğu kapsamına girmiştir. MEDAŞ, Gelir İdaresi Başkanlığı nezdinde yürüttüğü teknik çalışmalar neticesinde, Gelir İdaresi Başkanlığı Elektronik Fatura Sistemine tam entegrasyonunu başarıyla gerçekleştirmiştir.

## Müşteri İlişkileri Faaliyetleri

Meram Elektrik Dağıtım A.Ş. olarak, müşteri profili ayırımı yapmaksızın istek ve önerilerini, çağrı merkezi, e-posta, www.meramedas.com.tr, faks, mektup, sosyal medya, şirketimize bağlı işletmeler ve işletme şeflikleri gibi ulaşılabildikleri her kanaldan rahatlıkla iletebilmelerini, bu iletilerini yasal düzenlemeler çerçevesinde yansız ve gizlilik içinde ve müşteri memnuniyetini en üst düzeyde sağlamaya yönelik bir şekilde ele alarak sonuçlandırmayı Müşteri Memnuniyeti Politikamız çerçevesinde öncelikli ilkemiz olarak benimsemekteyiz.

Tüm bu süreçleri ve verileri, gelecekteki çalışmalarımıza yön verecek şekilde analiz ederek, iş hedeflerimizi besleyen bir sistem olarak geliştirmekteyiz.

### Çağrı Merkezi

Şirketimiz 186 numaralı Çağrı Merkezi, bir takım lideri ve 36 çağrı merkezi operatörü ile hizmet vermektedir. İlgili kanun ve yönetmelikler çerçevesinde yürütülen çağrı merkezi faaliyetimiz ile gelen tüm çağrılar kayıt altına alınmakta, sahaya iş emri olarak gönderilmekte ve gelen çağrılarının ve yapılan işlemlerin düzenli olarak raporlamaları yapılmaktadır.

	Toplam Çağrı	30 sn İçerisinde cevaplanan çağrı
Ocak 13	91.974	76.155
Şubat 13	63.827	55.423
Mart 13	131.821	97.784
Nisan 13	101.419	94.888
Mayıs 13	106.860	99.265
Haziran 13	126.350	119.137
Temmuz 13	114.717	107.719
Ağustos 13	101.175	96.159
Eylül 13	91.381	86.693
Ekim 13	94.461	86.755
Kasım 13	89.719	84.439
Aralık 13	111.532	96.572

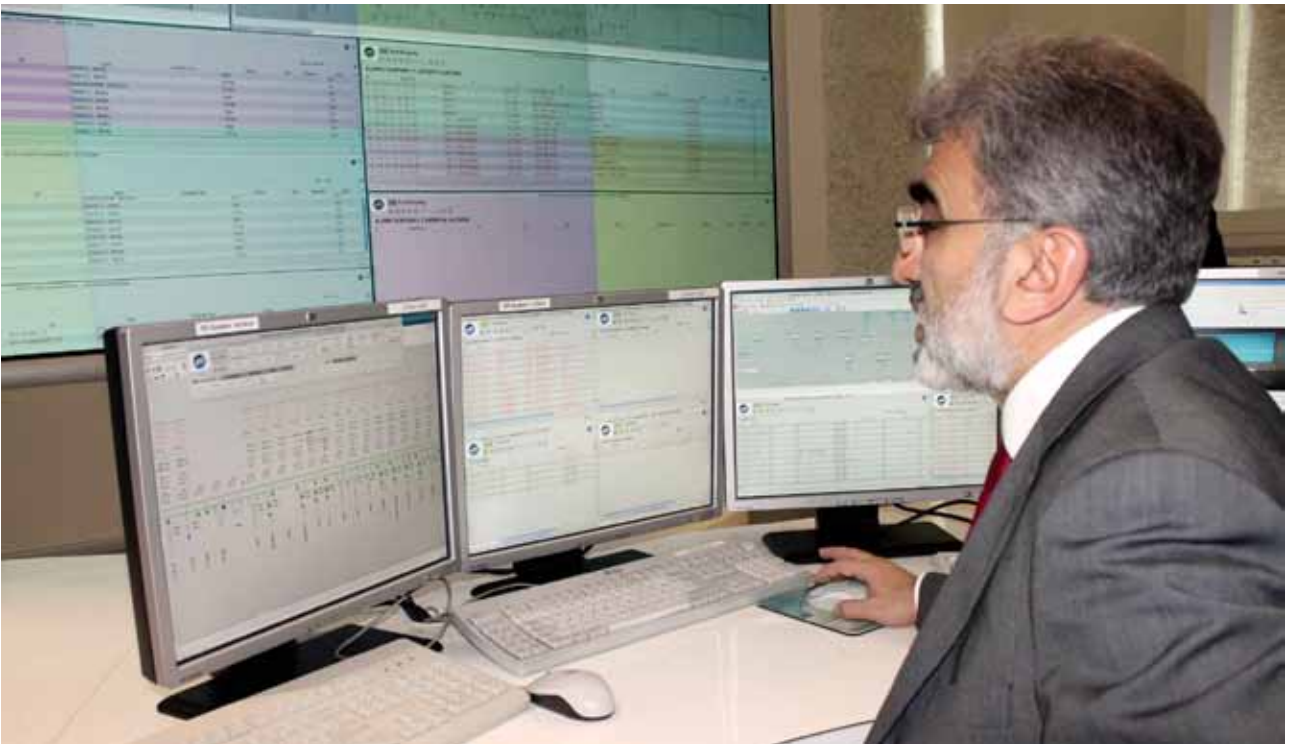


### Müşteri Bildirimleri

Şirketimiz Çağrı Merkezi haricinde çok çeşitli kanallardan bildirim, talep, şikayet ve ihbar almaktadır. Tüm bu bildirimler Müşteri İlişkileri Birimi tarafından kayıt altına alınarak ilgili birimlere iletilmekte, sonuçları takip edilmekte ve raporlamaları yapılarak gerek kurum içi gerek kurum dışı ilgili makamlara iletilmektedir.

## Toplantılarımız

Enerji ve Tabii Kaynaklar Bakanımız Sayın Taner Yıldız'ın Görev Bölgemizi Ziyaretleri



## Güneş enerjisi ile elektrik üretimi ele alındı

Medaş Genel Müdürlük binasında Konya Valisi Sn. Muammer Erol başkanlığında biraraya gelen ilgili kurum yetkilileri, Konya ilindeki güneş enerjisi ne dayalı elektrik üretimi tesislerinin kurulması ve faaliyete geçmesi ile ilgili konuları ele aldılar.

Vali Sn. Muammer Erol başkanlığında gerçekleşen toplantıya; AK Parti Konya İl Başkanı Sn. Ahmet Sorgun, Konya Büyükşehir Belediye Başkanı Sn. Tahir Akyürek, Medaş Genel Müdürü Sn. Muhittin Murat, Konya Sanayi Odası Başkanı Sn. Memiş Kütükçü, Konya Ticaret Odası Başkanı Sn. Selçuk Öztürk, Konya Ticaret Borsası Başkanı Sn. Muhammed Uğur Kaleli, KOP İdaresi Başkanı Sn. Prof. Dr. Mehmet Babaoğlu, MEVKA Genel Sekreteri Sn. Dr. Ahmet Akman, TEİAŞ Bölge Grup Müdürü Sn. Alişan Taştan ile Gıda Tarım Ve Hayvancılık İl Müdürü Sn. Seyfettin Baydar ve ilgili kurum temsilcileri katıldı.

Toplantıda gerçekleştirilen sunumlarla yapılan bilgilendirmeler doğrultusunda Güneş Enerjisi Santralleri (GES) hakkında Konya bölgesindeki mevcut durum değerlendirmesi yapılarak, bazı bürokratik sorunların aşılması ve yatırımcının yolunun açılması için ileriye dönük yapılması gereken çalışmalar masaya yatırıldı.

Mevcut yasal düzenlemeler çerçevesinde yayınlanan yönetmelikler kapsamında bölgedeki potansiyelin faaliyete geçirilmesi amacıyla tahsis edilen bağlantı kapasitelerin kullanılmasına yönelik gecikmelerin önünün açılması yönünde çalışma komisyonunun kurulması ile yol haritasının belirlenerek faaliyetlerin hızlandırılmasına karar verildi.



## TEDAŞ, dağıtım sektörü ile ilk toplantıyı Konya'da yaptı

30 Kasım 2013 tarihinde Konya'da TEDAŞ Yönetim Kurulu Üyesi ve Genel Müdürü Mükremin ÇEPNİ Başkanlığında yapılan TEDAŞ-MEDAŞ üst düzey yöneticileri ve sivil toplum kuruluşlarının katılımı ile gerçekleşen istişare toplantısının ilk bölümü Rixos Otel'de gerçekleştirilmiş olup; toplantıya TEDAŞ üst düzey yöneticileri ile Konya Valisi Muammer EROL, Konya Meram Belediyesi adına Fen İşleri Müdürü Mehmet Fazlıoğlu, Konya Sanayi Odası Yön. Kurulu Başkan Yardımcısı, Konya Ticaret Odası Meclis Başkan Yardımcısı, EMO Konya Temsilci Yardımcısı, Konya Bölğ. Sulama Koop. Birlik Başkanı, Konya Ziraat Müh. Odası Başkanı, Konya Tarımsal Kalkınma Birliği Başkanı olmak üzere sivil toplum kuruluşları ve MEDAŞ Genel Müdürü Muhittin MURAT, MEDAŞ İcra Komitesi Üyesi Sami KOVANCI, MEDAŞ Yönetim Kurulu Üyesi Önder KAZAZOĞLU, MEPAŞ Genel Müdürü Erol UÇMAZBAŞ, MEDAŞ Genel Müdür Yardımcıları Eyüp ERDURAN, Mustafa BAŞER, Mehmet ORMAN, MEDAŞ Şube Müdürleri Erol ZOR, Ertuğrul ÇERŞİL, Muammer ÖZTÜRK, H. Coşkun TUNCEZ katılmışlardır.

Karşılıklı olarak sorunların masaya yatırıldığı toplantı sonucunda problemler belirlenerek çözüme ilişkin kararlar alınmıştır.

MEDAŞ Genel Müdürlüğü Kampüsünde TEDAŞ ve MEDAŞ'ın katılımıyla gerçekleşen ikinci toplantıda MEDAŞ Genel Müdürü Muhittin MURAT, MEPAŞ Genel Müdürü Erol UÇMAZBAŞ Genel Müdürlüklerine ilişkin sunum yapmışlar ve toplantı TEDAŞ Genel Müdürü Mükremin ÇEPNİ'nin konuşması ile sona ermiştir.



## Sosyal Sorumluluk Faaliyetleri



### MEDAŞ Sanat Galerisi

Sanat Galerimiz MEDAŞ'ın hizmet verdiği alanlarda Sanatçıları ve Sanatseverleri bir araya getirmek amacıyla açılmıştır.

Galeri bünyesinde gerçekleşen sergiler, konferanslar ve diğer sanat etkinlikleri ile sanatı destekleyen MEDAŞ, bu çalışmayı bir sosyal sorumluluk projesi olarak sürdürmektedir.

Toplam 520 m<sup>2</sup> kapalı alan üzerine kurulu olan sanat galerisi dünya standartlarındaki mükemmel mimari, kusursuz aydınlatma sistemi, iklimlendirme ve havalandırma sistemi, ses sistemi, Raylı Pano Sistemleri donatılmış modern bir sanat galerisidir. MEDAŞ Sanat Galerisi'nin güvenliği 6 adet kamera sistemi ve 24 saat daimi güvenlik görevlisi ile sağlanmaktadır.

Eser boyutlarına göre 30-120 arası eser asma kapasitesine sahip sanat galerimizde 2013 yılında toplam 5 sergi gerçekleştirilmiştir. Ziyarete açık olarak 91 günde toplam 2770 kişiyi ağırlamıştır.

### Yardım ve Bağışlar

Nevşehir ve Niğde yöresinde patates üreticilerini desteklemek amacıyla 2 Milyon TL değerinde patates alımı gerçekleştirildi.



# İletişim Bilgileri

## Genel Müdürlük

Sancak Mahallesi Yeni İstanbul Caddesi No: 92 Selçuklu - Konya  
T: 0850 251 30 00 | F: 0850 251 31 00 | F: 0332 255 00 82  
www.meramedas.com.tr

## Çağrı Merkezi:

186 (Bölge içinden) | 444 8 186 (Bölge dışından)

## AKSARAY

### Aksaray 1 İşletme Mühendisliği

Minarecik Mah. 559. Sok. 3. Nolu Belediye İşhanı Kat: 1

### Aksaray 2 İşletme Mühendisliği

Hacılar Harmanı Mah. Alparslan Türkeş Bulvarı Savul Apt. Altı No: 12

### Ağaçören İşletme Şefliği

Zafer Mah. Vali Cahit Kıracık Cad. No: 48

### Eskil İşletme Mühendisliği

Merkez Mah. Atatürk Bulvarı No: 4

### Gülağaç İşletme Şefliği

Meydan Mah. Adalet Sokak No: 6/5

### Güzelyurt İşletme Şefliği

Yukarı Mah. Aydınlık Sok. No: 1

### Ortaköy İşletme Mühendisliği

İstiklal Mah. Şehit Ersoy İrmak Cad. No: 25

### Sarıyahşi İşletme Şefliği

Şafaktepe Mah. Cumhuriyet Bulvarı No: 56

### Sultanhanı İşletme Şefliği

Koyuncu Mah. Hastane Cad. No: 1

## KARAMAN

### Karaman 1 İşletme Mühendisliği

Seki Çeşme Mah. Atatürk Bulvarı Hidayet Uysal İş Merkezi Kat: 4

### Karaman 2 İşletme Mühendisliği

Nefise Sultan Mah. Molla Fenari Cad. 249 Sokak NO:2/A

### Ayrancı İşletme Şefliği

Atatürk Cad Yeni Mah. Belediye Pasajı No: 62

### Başyayla İşletme Şefliği

Başköy Mah. Cumhuriyet Cad. No: 129/Z3

### Ermek İşletme Mühendisliği

Değirmenlik Mah. Atatürk Cad. No: 12/A

### Sarıveliler İşletme Şefliği

Merkez Mah. Mevlana Cad. No:42

## KIRŞEHİR

### Kırşehir 1 İşletme Mühendisliği

Yenice Mah. Atatürk Bulvarı No:4

### Kırşehir 2 İşletme Mühendisliği

Aşıkpaşa Mahallesi 53. Sokak Sukeyna Apt. No: 2/1

### Akçakent İşletme Şefliği

Yeni Kent Mah Belediye Sok. No: 6

### Akpınar İşletme Şefliği

Hacı Hüseyin Efendi Mah. Gülpınar Cad. No: 13

### Boztepe İşletme Şefliği

Bağbaşı Mah. Belediye Cad. no: 52

### Çicekdağı İşletme Mühendisliği

Yeni Mah. Atatürk Cad. Sümer Apt. No: 11/A

### Kaman İşletme Mühendisliği

Yeni Mah. 25 Aralık Cad. Belediye İşhanı No: P/14

### Mucur İşletme Mühendisliği

Solaklı Mah. Milli Egemenlik Cad. Belediye İşh. No: 31

## KONYA

### Akören İşletme Şefliği

Ağalar Mah. Dr. Mustafa Akın Sk No: 1/Z-2

### Akşehir 1 İşletme Mühendisliği

Yeni Mah. 24 Ağustos Blv. Sahra Apt. No: 4/G

### Akşehir 2 İşletme Mühendisliği

Selçuk Mahallesi Dr. Aziz Perkun Cad. No: 37/B-39

### Altınekin İşletme Mühendisliği

Ölmez Mh. Belediye Meydanı Adliye yanı No: 4

### Beşehir İşletme Mühendisliği

Yeni Mah. Tuğrul Kutbay Cad. Cumhur Kutbay Ap. No: 7/A

### Bozkır İşletme Mühendisliği

Yukarı Mah. Cumhuriyet Meydanı Medaş İş Binası No: 5

### Cihanbeyli İşletme Mühendisliği

Köprübaşı Mah. İnönü Bulvarı Ekinçiler Apartmanı Altı No: 47/A

### Çeltik İşletme Şefliği

Bahçeli Evler Mahallesi Yunak Caddesi No: 109

### Çumra İşletme Mühendisliği

İzzetbey Mah. Şebboy Sokak No: 2  
(Hürriyet İlköğretim okulu karşısı)

### Derbent İşletme Şefliği

Camikebir Mah. Hastane Cad. No: 8/13

### Doğanhisar İşletme Şefliği

Kuz Mah. Yücel Akıncı Cad. No: 2/2

### Emirgazi İşletme Şefliği

Camikebir Mahallesi Hanlı Sokak No: 2

**Ereğli 1 İşletme Mühendisliği**

Ziya Gökalp Mah. Trafo Ardı Sok. Yeni Sanayi Karşısı No: 2

**Ereğli 2 İşletme Mühendisliği**

Yunuslu Mah. Kazım Karabekir Cad. Ayışığı Ap. Altı No: 50

**Güneysınır İşletme Şefliği**

Mevlana Mahallesi 45. Sokak No: 1

**Hadim İşletme Mühendisliği**

Özel İdare Lojmanı Taşpınar Mah. Atatürk Cad. No: 2/4

**Hüyük İşletme Şefliği**

Bahçelievler Mah. Yıldırım Beyazıt Cad. No: 2/105

**İlgın İşletme Mühendisliği**

Şih Carullah Mah. Vatan Cad. No: 2

**Kadınhanı İşletme Mühendisliği**

İstiklal Mah. İstanbul Cad. No: 32

**Karapınar İşletme Mühendisliği**

Alaaddin Mh. Muhsin Yazıcıoğlu Cd. No: 58

**Karatay 1 İşletme Mühendisliği**

Akçeşme Mah. Heyamola Sok. No: 5/A

**Karatay 2 İşletme Mühendisliği**

Keykubat Mah. Karakayış Cad. No: 155 / B

**Kulu İşletme Mühendisliği**

Camikebir Mah. Öğretmen Orhan Pastutmaz Cad. No: 39

**Meram 1 İşletme Mühendisliği**

Babalık Mah. Keyhüsrev Sk. No: 4

**Meram 2 İşletme Mühendisliği**

Mehmet Vahbi Mah. Dr. Ahmet Özcan Cad. No: 115/C

**Sarayönü İşletme Mühendisliği**

Doğu İstasyon Mah. Tuz Yolu Cad. No: 37

**Selçuklu 1 İşletme Mühendisliği**

Babalık Mah. Keyhüsrev Sk. No: 4

**Selçuklu 2 İşletme Mühendisliği**

Yazır Mah. Topak Sokak No: 2 / N

**Seydişehir İşletme Mühendisliği**

Kızılcalar Mah. Milli Egemenlik Cad No: 60/2

**Taşkent İşletme Şefliği**

Vali İzzet Bey Cad. Şihlar Mah. Özel İdare Binası No: 3

**Tuzlukçu İşletme Şefliği**

Pazar Mah. Atatürk Cad. No:66/B

**Yunak İşletme Mühendisliği**

Yeni Mah. Han Sokak No: 9/1

**NEVŞEHİR**

**Nevşehir 1 İşletme Mühendisliği**

Sümer Mahallesi Fevzi Çakmak Cad. No: 64

**Nevşehir 2 İşletme Mühendisliği**

2000 Evler Avanos Yolu 5. Km Z. Hanım Cad. No: 89

**Acıgöl İşletme Şefliği**

Bahçeli Mh. Nevşehir Cd. No: 50/1

**Avanos İşletme Şefliği**

Bahçeli Evler Mahallesi Mithat Dülge Cd. Açık Pazaryeri No: 10

**Derinkuyu İşletme Şefliği**

Cumhuriyet Mh. Atatürk Cd. No: 21

**Gülşehir İşletme Şefliği**

Karavezir Mah. Şehit Er Deniz Yurttutan Caddesi No: 36

**Hacıbektaş İşletme Mühendisliği**

Bala Mah. Atatürk Bulvarı No: 10

**Kalaba İşletme Şefliği**

Hürriyet Mah. Mustafa Kemal Atatürk Cad. No:153/3

**Kozaklı İşletme Şefliği**

Altınsı Mah. Cumhuriyet Cad. Belediye İşhanı Kat: 2 No: 212

**Ürgüp İşletme Mühendisliği**

Duayeri Mahallesi Ahmet Asım Yolat Caddesi No: 32

**NİÇDE**

**Niğde 1 İşletme Mühendisliği**

Burhan Mah. Hanlar Sok.

Duygu İnşaat 1 Ahmet Gökurt Ap. No: 30/A

**Niğde 2 İşletme Mühendisliği**

Aşağı Kayabaşı Mah. Atatürk Cad. No:?

**Altınhisar İşletme Şefliği**

Orta Mahalle Cumhuriyet Meydanı No:33/A\_B

**Bor İşletme Mühendisliği**

Cığzoğlu Osman Efendi Mah. Orhan Batı Bulvarı No: 4

**Çamardı İşletme Şefliği**

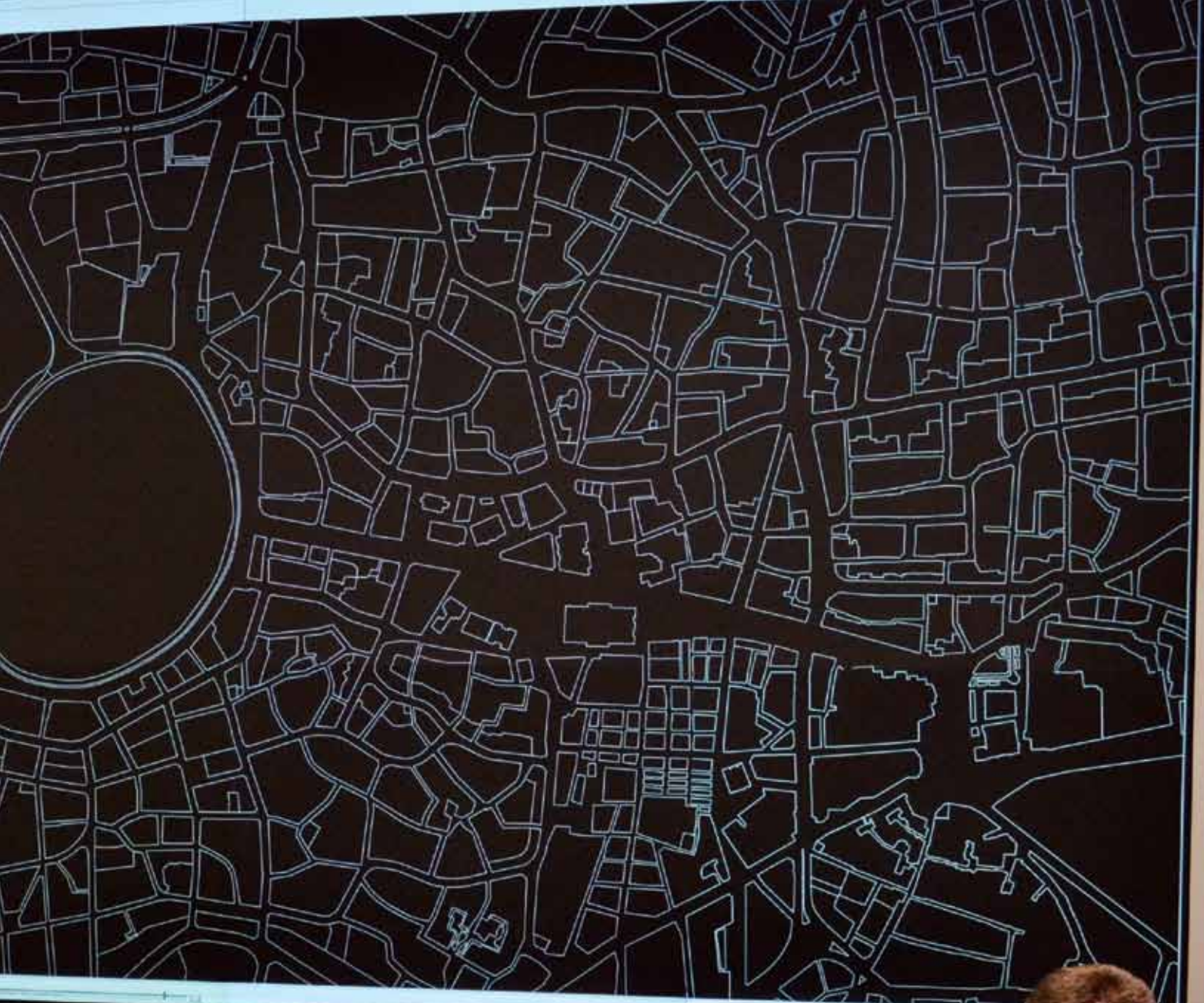
Çarşı Mah. Pazar Yeri Caddesi No: 110

**Çiftlik İşletme Şefliği**

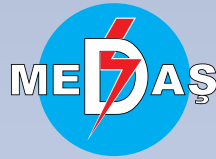
Çarşı Mah. Vali Ahmet Özyurt Cad. Koç Ap. No: 1

**Ulukışla İşletme Şefliği**

Doğu Mh. Hastane Cd. No: 3



**MERAM ELEKTRİK DAĞITIM A.Ş.**  
[www.meramedas.com.tr](http://www.meramedas.com.tr)



Sancak Mahallesi Yeni İstanbul Caddesi No: 92 Selçuklu - Konya  
T: 0850 251 30 00 | F: 0850 251 31 00 | F: 0332 255 00 82